

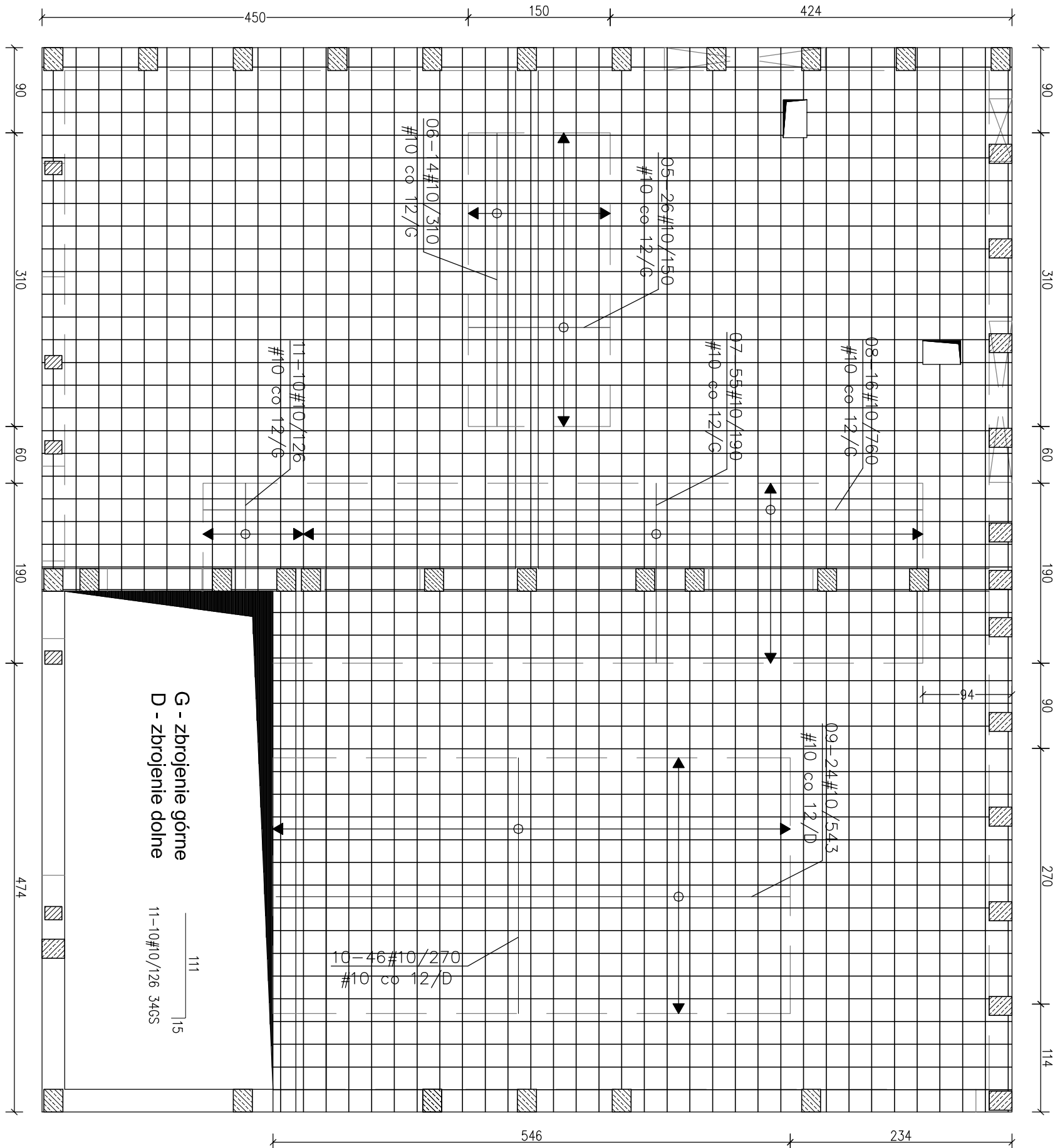
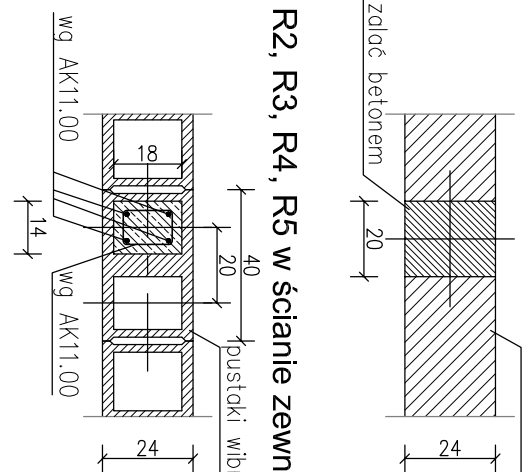
WYKAZ STALI ZBROJOWEJ													
DŁUGOŚĆ ŁĄCZNA WG ŚREDNIC													
NR PRZEM. B500A	ŚREDNICA B500SP	L.OŚC. B500SP	L.OŚC. ELEMENT.	Ciepło-włata ilbce	DŁUG. [m]	DŁUGOŚĆ ŁĄCZNA WG ŚREDNIC B500SP							
SIATKA	10	1	1	4	4	2000,10	10	8	6	16	12	10	
01		10	1	4	4	51,55						8	
02	6	12	1	170	0,86				146,2		206,2		
03		10	1	91	91	1,55					141,1		
03*		10	1	83	83	1,56					129,5		
04	10		1	408	408	0,58	236,6						
05		10	1	26	26	1,50					39,0		
06		10	1	14	14	3,10					43,4		
07		10	1	55	55	1,90					104,5		
08		10	1	16	16	7,60					121,6		
09		10	1	24	24	5,43					130,3		
10	B500A	10	1	46	46	2,70					124,2		
11		10	1	10	10	1,26			23,9				
12		16	1	4	4	5,96				17,0			
13		16	1	3	3	5,63							
14	8		1	89	89	1,14	101,5						
15		16	1	4	4	2,92				11,7			
16		16	1	3	3	2,62				7,9			
17		12	1	4	4	0,84					11,8		
18	6		1	22	22	0,84	19,8						
19		12	1	7	7	3,94					27,6		
20	6		1	34	34	1,08	36,7						
21		12	2	4	8	2,04					16,3		
22	6		2	19	38	1,08					41,0		
23		12	1	4	4	1,00							
24	6		1	7	7	1,28					4,0		
25		12	1	16	16	2,14					34,2		
26	6		1	80	80	0,98					78,4		
27		12	1	8	8	0,89					7,1		
28	6		1	14	14	0,98	13,7						
DŁUGOŚĆ ŁĄCZNA													
MASA 1 mb						[m]	236,6	101,5	60,5	307,2	2846,3		
MASA CAŁKOWITA						[kg]	[kg]	0,617	0,222	1,579	0,888	0,617	
PŁATEK WG KLASY						[kg]	40	77	96	273	1756		
GŁĘBOKOŚĆ						[kg]	117			2 124			
							2 241						

UWAGA!

Rzeczenniki R2, R3, R4, R5 betonowej fundamentowych. W słownikach fundamentowych betonowej między blokami betonowymi do poziomu wieńca W0. Powyżej wieńca W0 betonowej, wewnątrz pustaków wykopawanych do odpowiedniej wysokości. Zastawienie stali zbrojeniowej dla rzędzi według rysunku fundamentów (AK 11.00).

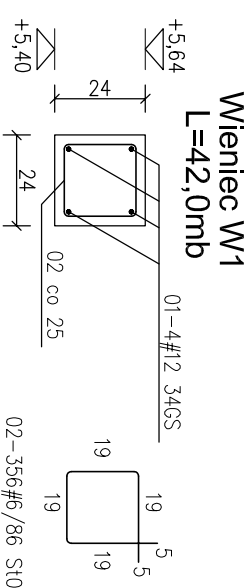
Rdzeń R1 w ścianie zewnętrznej nadziemnej

Wieńce, rdzenie
Skala 1:20

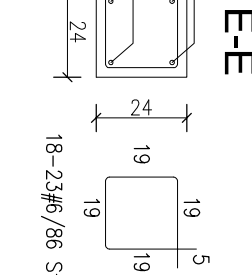
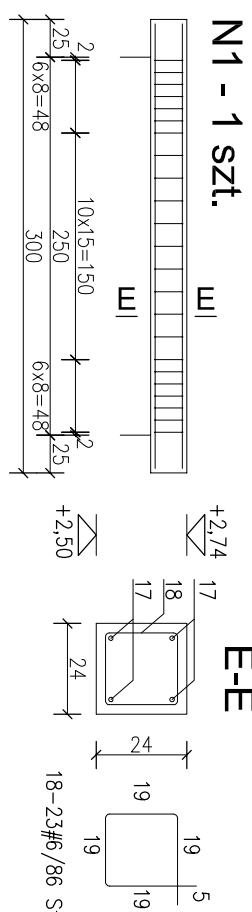
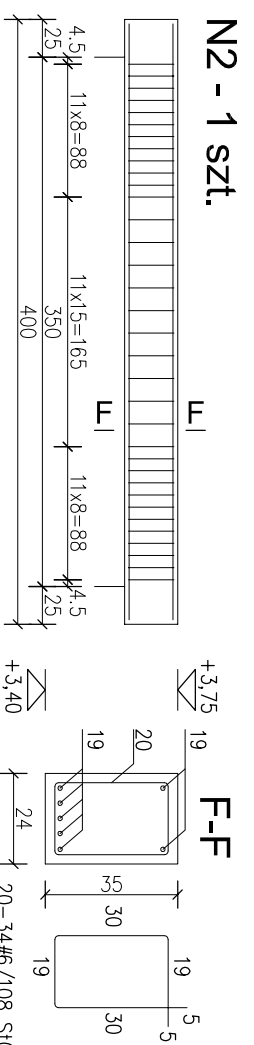
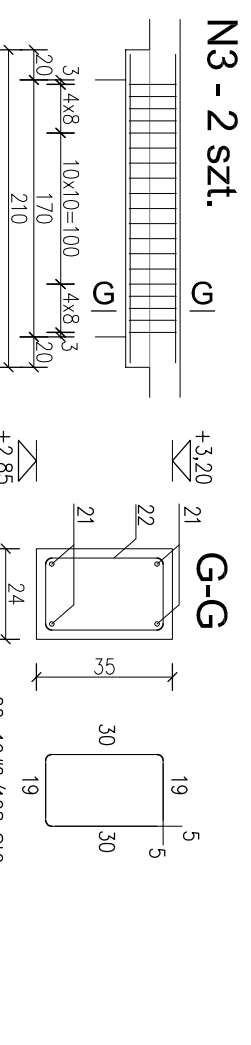
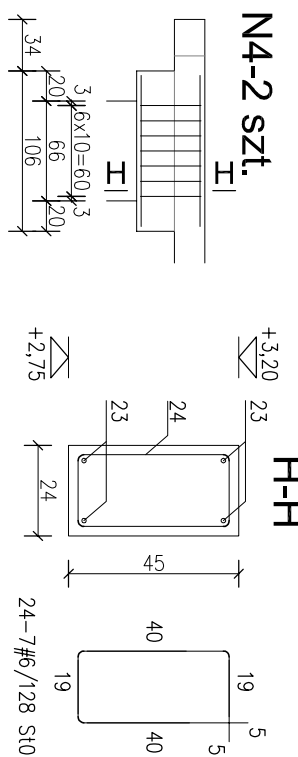
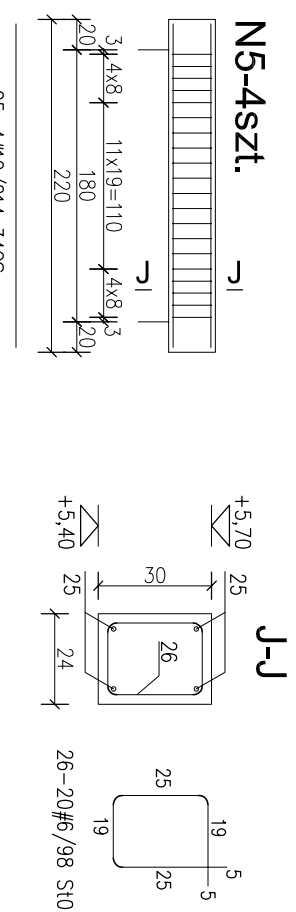
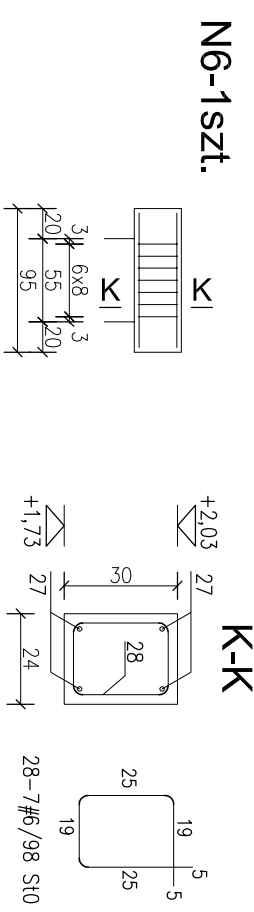
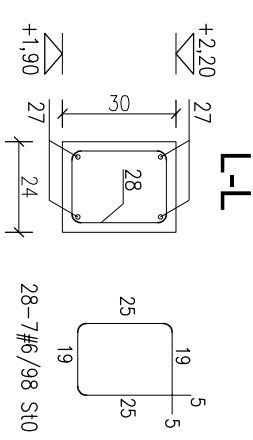
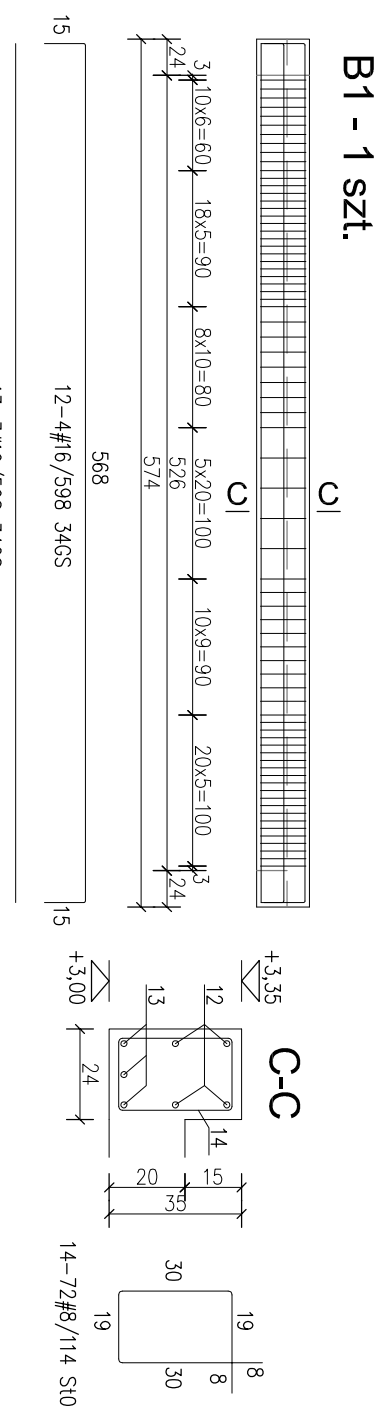
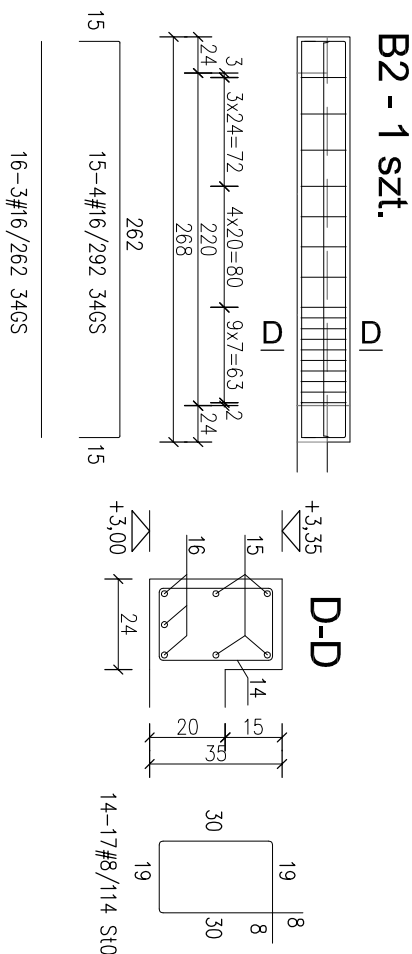
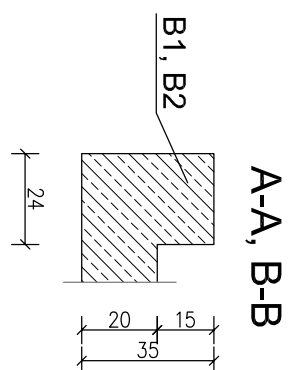
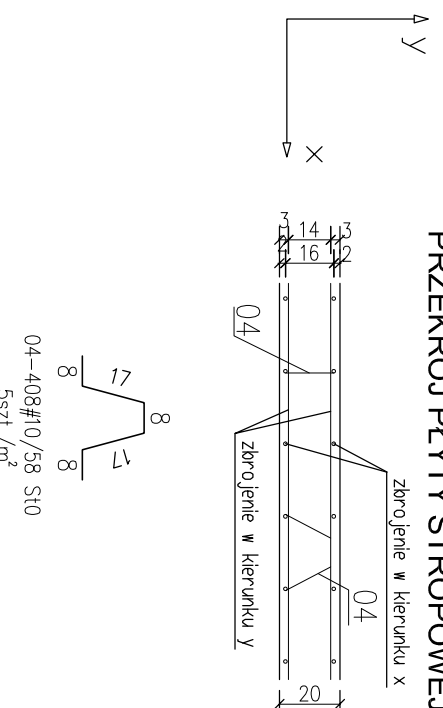
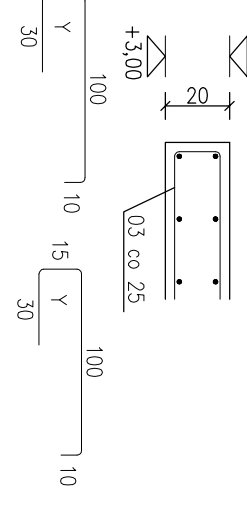


UWAGAI:

Zrobień pływ stopniowej składa się ze szkieletu postawionej gromiełki i dolnej części przewodu dodatkowych rybników czarna linia. Słotki postawione za przewodem 10 B5005r - w rozstawie 24x24 cm uzupełniona jest przebiegiem 10 B5005r - umieszczonej, jak na rysunku. Pływy należy łączyć w zakładki długości 40 cm. Injanki należy łączyć ze sobą w jeden przewód. Otwory w płaszczyźnie, dozwolone na krawędziach przebiegu 10 34AG, w locie należy zmniejszyć niż lokalne otwory przewidziane dla otworu, przewidując je poza krawędź otworu o długości 10 mm. Powinno być 2 otwory w kierunku przystąpienia, z wyłączeniem wymiaru otworu w kierunku przystąpienia 24x24 cm o 40 cm.



KRAWĘDZ PŁYTY



Nadproža, žebra
Skala 1:20

Skala 1:20

 $\pm 0,00 = 83,70 \text{ m n.p.m.}$

UWAGI:

1. ROZPATRYWAĆ ŁĄCZNIE Z PROJEKTAMI BRANŻOWYM
2. WIENIEC W0 WG RYSUNKU FUNDAMENTÓW AK11.00

STAL A-IIIN B500SP
Beton C25/30 (B30)
Otulina 15mm

Otulina 15mm

Otulina 15mm

[illegible]

UWAGA: Wymiary podano w centymetrach

Zmiany:	Opis
<p>Nazwa inwestycji: ROZBUDOWA I MODERNIZACJA BIOLOGICZNO - OCZYSZCZALNI ŚCIEKÓW W NAGRADOWICACH</p>	

Uczyszczania ścieków w miejscowości Nagradowice
gmina Kleszczewo, działka nr ewid. 84/4, 84/10, 85/2
obręb Krzyżowniki

WIEŃCE I NADPROZA

BIURO PROJEKTOWO – WYKONAWCZE
Warszawa

00-0001 021811
ekopromag@gmail.com

00-0001 021811
ekopromag@gmail.com